

*** 2/25/22 România. Costinești. Constanța. Epave**

2. Se introduce epavă în punctul de coordonate 44°06,998' N, 028°40,153' E cu adâncime minimă deasupra epavei, determinată prin sondaj, de 12,4 m.

*** 3/34/22 România. Constanța Sud. Constanța. Midia. Geamanduri**

(Anulează AN 97/96, pct.7)

Se modifică:

2. Caracteristica luminii de la geamandura luminoasă cardinală de est din punctul de coordonate 44°06,31' N, 028°41,02' E în **Sc(3) A 10s**;

*** 3/35/22 România. Constanța. Adâncime**

Se înlocuiește adâncimea de 8,7 m din punctul de coordonate 44°05,70' N, 028°40,27'E cu adâncime de 3,7 m înconjurată de o izobată de 5 m.

2022 - Anexa la Ediția Specială a Avizelor pentru Navigatori

Se modifică caracteristicile luminii pentru următoarele faruri și lumini de intrare după cum urmează:

1. Far intrare pe digul de larg de nord 44°06,04' N, 028°42,78' E – **Sc A 4,3s 11m 13M**
2. Lumină de intrare pe digul de nord 44°06,52' N, 028°42,44' E – **Sc V 3s 8m 6M**
3. Lumină de intrare pe capătul digului de sud 44°06,14' N, 028°41,70' E – **Sc R 3s 8m 6M**

Se modifică caracteristicile luminii pentru următoarele geamanduri după cum urmează:

1. Geamandură luminoasă roșie (BR1) 44°06,71' N, 028°39,21' E – **Sc R 3s 6m 2M**
2. Geamandură luminoasă verde (BV1) 44°06,71' N, 028°39,17' E – **Sc V 3s 6m 2M**

*** 5/48/22 România. Marea Neagră. Platforme**

Se actualizează coordonatele platformelor fixe și mobile:

8. Platforma de foraj marin „Uranus” în punctul de coordonate 44°10'26,33" N, 30°08'10,65"E;
9. Platforma de foraj marin „GSP Saturn” se află în dana 136 – Port Constanța Sud – Agigea;
10. Platforma de foraj marin „GSP Prometeu” se află în dana 104 – Port Constanța Sud-Agigea;
11. Platforma de foraj marin „GSP DEEP DRILLER” se află în dana 34 – Port Constanța;
12. Platforma de foraj marin „Gloria” se află în dana 108 – Agigea.

*** 5/49/22 România. Portul Constanța. Barjă scufundată**

Barjă scufundată în dreptul danei 99 – Constanța marcată luminos cu două bicoane, culoare roșie, înălțime focală 1100 mm, **Sc R 2,5s** în punctele de coordonate:

- Bicon 1. 44°06'59,5800" N, 28°38'41,0400" E
Bicon 2. 44°06'59,1600" N, 28°38'40,9800" E.

* 6/56/22	România. Constanța - Agigea. Geamandură colectare date (Vezi AN 1/16(T)/22)
	Se introduce geamandură neluminoasă de colectare date, portocalie, cilindrică în punctul de coordonate 44°04,7640' N, 028°38,8578' E.
* 10/92/22	România. Constanța. Obstacol. Geamandură. Inscricție (Anulează AN 7/159(T)/20; AN 8/180(T)/20)
	Se anulează obstacolul, geamandura de pericol izolat și inscripția „Ponton cu graifer” din punctul de coordonate 44°06'16" N, 028°40'13" E.
* 10/94/22	România. Portul Constanța. Adâncimi
	1. Se introduce adâncime de 9,8 m în punctul de coordonate 44°06,374' N, 028°38,992' E înconjurata de o izobată de 10 m;
* 10/95/22	România. Portul Constanța. Barjă (Anulează AN 5/49/22)
	Se anulează barja scufundată din dreptul danei 99 – Constanța și bicoanele din punctele de coordonate: Bicon 1. 44°06'59,5800" N, 028°38'41,0400" E Bicon 2. 44°06'59,1600" N, 028°38'40,9800" E.
* 11/105/22	România. Constanța. Adâncime
	Se introduce adâncime de 14,8m în punctul de coordonate 44°06,264' N, 028°40,229' E.
* 8/69/23	România. Marea Neagră. Constanța Sud-Agigea. Platformă (Anulează AN 5/48/22, punct 12)
	Se anulează de pe hartă platforma Gloria din dana 108.
* 10/85/23	România. Portul Constanța. Adâncimi
	1. Se introduce adâncime de 8,4 m în punctul de coordonate 44°06,680' N, 028°38,915'E; 2. Se anulează adâncimea de 6,0 m din punctul de coordonate 44°06,700' N, 028°38,895' E; 3. Se introduce adâncime de 9,8 m în punctul de coordonate 44°07,428' N, 028°39,141'E; 4. Se anulează adâncimea de 6,2 m din punctul de coordonate 44°07,432' N, 028°39,146' E; 5. Se anulează adâncimea de 5,6 m din punctul de coordonate 44°07,568' N, 028°38,815' E; 6. Se anulează adâncimea de 6,6 m din punctul de coordonate 44°07,577' N, 028°38,913' E; 10. Se introduce adâncime de 5,7 m, înconjurata de izobată de 10 m, în punctul de coordonate 44°07,306' N, 028°39,330' E; 11. Se introduce adâncime de 7,1 m în punctul de coordonate 44°07,558' N, 028°38,839'E.

*** 1/15(T)/24 Bulgaria. În apropiere de Varna. Platformă***(Anulează AN 5/48/22, punctul 9)*

Platforma de foraj „GSP SATURN” nu operează în sectorul românesc al Mării Negre.

Platforma se află în punctul de coordonate 43°02,553' N, 028°11,661' E.

*** 1/16/24 România. Port Agigea. Platformă***(Anulează AN 10/87(T)/22)*

Platforma de foraj marin „URANUS” se află în dana 106 - port Agigea.

*** 1/20/24 România. Constanța. Pericol navigație**

Nava tehnică „NIMAS” scufundată în acvatoriul portuar în punctul de coordonate 44°06,57' N, 028°38,90' E, adâncimea apei de aproximativ 12,5 m.

Se recomandă atenție. Pericol de navigație.

*** 4/39/24 România. Constanța. Pericol navigație***(Anulează AN 1/20/24)*

Se anulează pericolul de navigație din punctul de coordonate 44°06,57' N, 028°38,90' E.

*** 8/68(P)/24 România. Constanța. Adâncimi**

Modificări în situația de navigație privind adâncimile au avut loc în acvatoriul portului Constanța. Cele mai semnificative sunt următoarele:

Adâncime	Poziție
4,9 m	44°05,540' N, 028°40,713' E
3,6 m	44°05,595' N, 028°39,108' E
8,3 m	44°05,711' N, 028°38,688' E
6,3 m	44°05,751' N, 028°38,973' E
1,7 m	44°05,765' N, 028°39,094' E
12,4 m	44°05,885' N, 028°39,957' E
6,8 m	44°06,049' N, 028°38,954' E
11 m	44°06,202' N, 028°39,569' E
17,6 m	44°07,610' N, 028°41,345' E
4,7m	44°08,282' N, 028°38,946' E
17,9 m	44°08,534' N, 028°39,493' E
5,3 m	44°09,448' N, 028°39,764' E
4,3 m	44°09,616' N, 028°39,493' E
9,9 m	44°09,748' N, 028°39,407' E.

*** 8/69/24 România. Constanța. Adâncimi***(Anulează AN 11/105/22)*

6. Se înlocuiește adâncimea de 14,8 m din punctul de coordonate 44°06,264' N, 028°40,229' E cu adâncime de 14,3 m;

7. Se introduce adâncime de 12,5 m în punctul de coordonate 44°06,037' N, 028°39,894' E (sondaj în afara poziție), înconjurată de o izobată de 15 m.

*** 10/84/24 România. Constanța. Adâncimi**

6. Se introduc adâncimile:

- 7,2 m: 44°07,676' N, 028°39,119' E.
- 11,0 m: 44°06,201' N, 028°39,565' E.

7. Se anulează adâncimile:

- 4,9 m: 44°07,669' N, 028°39,142' E, înconjurată de o izobotă de 5 m.
- 14,4 m: 44°06,201' N, 028°39,527' E.

*** 11/91/24 România. Constanța Sud - Agigea. Geamanduri de legare**

Se introduc geamanduri luminoase de legare, metalice, circulare, culoare galbenă, lumină **Sc A 3s** (0,5 + 2,5), diametrul 5 m, înălțimea construcției 2,5 m, înălțime focală 2,5m, vizibilitate 2 - 3 mile marine. în punctele de coordonate:
 MB 31: 44°05,773' N, 028°40,759' E
 MB 32: 44°05,754' N, 028°40,877' E.

*** 11/17/25 România. Constanța. Adâncimi**

8. Se introduc adâncimile:

- 3,6 m: 44°05,595' N, 028°39,106' E (sondaj în afara poziției), înconjurată de o izobotă de 5 m care va uni punctele de coordonate 44°05,572' N, 028°39,106' E (linia coastei) și 44°05,641' N, 028°39,110' E (linia coastei):
- 4,0 m: 44°06,567' N, 028°38,586' E (sondaj în afara poziției), înconjurată de o izobotă de 5 m care va uni punctele de coordonate 44°06,568' N, 028°38,589' E (izobotă existentă) și 44°06,596' N, 028°38,591' E (izobotă existentă):
- 5,9 m: 44°05,770' N, 028°40,543' E;
- 4,9 m: 44°05,636' N, 028°40,573' E, înconjurată de o izobotă de 5 m;
- 4,8 m: 44°05,483' N, 028°40,691' E, înconjurată de o izobotă de 5 m;
- 5,6 m: 44°05,594' N, 028°40,675' E;

9. Se anulează adâncimile:

- 4,9 m: 44°05,586' N, 028°39,103' E, înconjurată de o izobotă de 5 m;
- 8,1 m: 44°05,764' N, 028°40,541' E;
- 6,5 B175m: 44°05,612' N, 028°40,664' E;
- 15,1 m: 44°06,227' N, 028°40,453' E;

10. Se înlocuiesc adâncimile:

- 15,1 m (44°06,197' N, 028°40,643' E) cu adâncime de 14,7 m, înconjurată de o izobotă de 15 m;
- 4,9 m (44°05,448' N, 028°40,672' E) cu adâncime de 2,8 m.

*** 4/38/25 România. Constanța. Adâncimi**

(Anulează AN 1/17/2025, punct 8a; 10/84/2024, punct 6b)

11. Se introduce adâncime de:

- a) 13,9 m: 44°06,323 N 028°40,718 E;
- b) 14,9 m: 44°06,158 N 028°40,279 E, sondaj închis de o izobotă de 15 m;
- c) 13,2 m: 44°05,807 N 028°40,355 E;

12. Se înlocuiește adâncime de:

- a) 14,9 m (44°06,295 N 028°40,434 E) cu 14,6 m;
- b) 15,2 m (44°06,268 N 028°40,719 E) cu 14,9 m, sondaj închis de o izobotă de 15m;
- c) 14,3 m (44°06,381 N 028°39,916 E) cu 10,3 m;

d) 5,1 m ($44^{\circ}06,207$ N $028^{\circ}38,584$ E) cu 4,9 m, sondaj închis de o izobată de 5 m;

13. Se introduce bloc de hartă centrat pe punctul de coordonate:

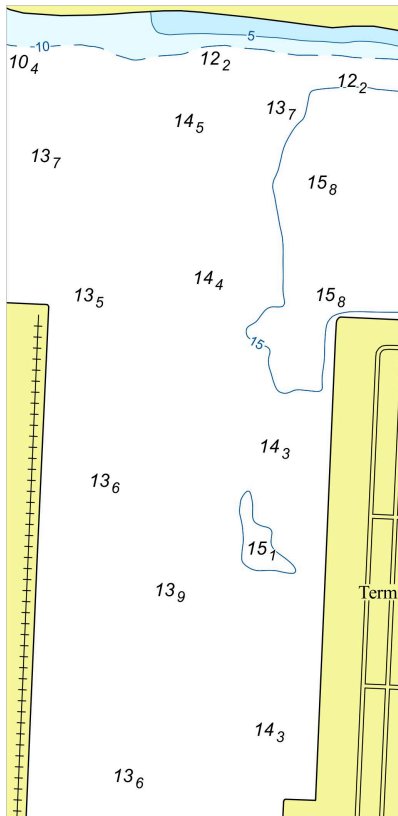
a) $44^{\circ}06,410$ N $028^{\circ}39,460$ E;

b) $44^{\circ}06,025$ N $028^{\circ}39,972$ E;

c) $44^{\circ}05,678$ N $028^{\circ}38,840$ E.

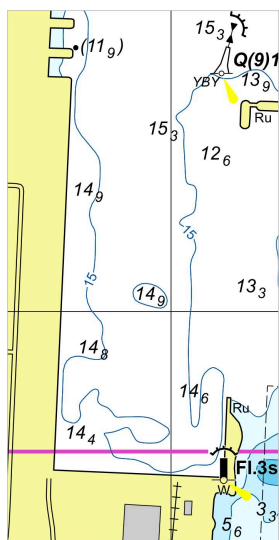
Însoțește AN 4/38/25, punct 13a

Dimensiune bloc: 52 x 107mm



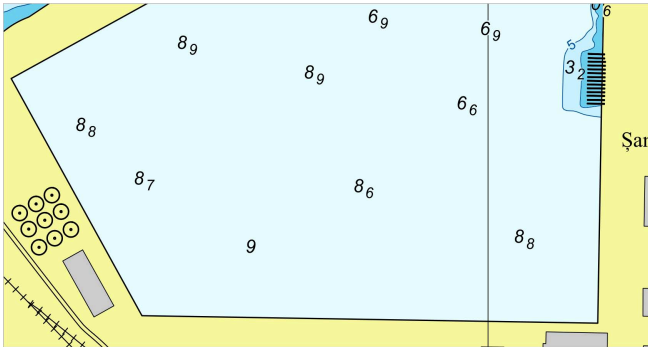
Însoțește AN 4/38/25, punct 13b

Dimensiune bloc: 36 x 70mm



Însoțește AN 4/38/25, punct 13c

Dimensiune bloc: 45 x 85mm



*** 2/25/22 Romania. Costinesti. Constanta. Wrecks**

2. Insert wreck in position 44°06.998' N, 028°40.153' E, least depth known by sounding of 12.4 m.

*** 3/34/22 Romania. South Constanta. Constanta. Midia. Buoys**

(Cancel NtM 97/96, point 7)

Change:

2. Light characteristic of the east cardinal light buoy from position 44°06.31' N, 028°41.02' E to **FI(3) W 10s**;

*** 3/35/22 Romania. Constanta. Depth**

Replace depth 8.7 m with 3.7 m in position 44°05.70' N, 028°40.27' E, surrounded by a 5 m isobath.

2022 - Annex to Special Edition of Notices to Mariners

The characteristics of the lighthouse and entrance lights for the following are modified as follows:

1. Lighthouse on the north breakwater 44°06.04' N, 028°42.78' E - **FI W 4.3s 11m 13M**
2. Entrance light on the north breakwater 44°06.52' N, 028°42.44' E - **FI G 3s 8m 6M**
3. Entrance light at the end of the south breakwater 44°06.14' N, 028°41.70' E - **FI R 3s 8m 6M**

The light characteristics for the following buoys are modified as follows:

1. Red light buoy (BR1) 44°06.71' N, 028°39.21' E - **FI R 3s 6m 2M**
2. Green light buoy (BV1) 44°06.71' N, 028°39.17' E - **FI G 3s 6m 2M**

*** 5/48/22 Romania. Black Sea. Platforms**

Updating fixed and mobile platforms:

8. The drilling platform "Uranus" in position 44°10'26.33" N, 30°08'10.65" E;
9. The drilling platform "GSP Saturn" established at berth 136 – South Constanta Port-Agigea;
10. The drilling platform "GSP Prometeu" is established at berth 104 - South Constanta Port-Agigea;
11. The drilling platform "GSP DEEP DRILLER" is established at berth 34 – Constanta Port;
12. The drilling platform "Gloria" is established at berth 108 – Agigea.

*** 5/49/22 Romania. Constanta Port. Sunken barge**

Sunken barge near berth 99 – Constanta marked with two light beacons, red color, focal height 1100 mm, **FI R 2.5s** in positions:

- Beacon 1. 44°06'59.5800" N, 28°38'41.0400" E
Beacon 2. 44°06'59.1600" N, 28°38'40.9800" E.

*** 6/56/22 Romania. Constanta - Agigea. Data collection buoy**

(See NtM 1/16(T)/22)

Insert data collection cylindrical buoy, orange in position 44°04.7640' N, 028°38.8578' E.

*** 10/92/22 Romania. Constanta. Obstruction. Buoy. Legend**

(Cancel NtM 7/159(T)/20; NtM 8/180(T)/20)

Delete obstruction, buoy isolated danger and legend „Pontoon with grab” from position 44°06'16” N, 028°40'13” E.

*** 10/94/22 Romania. Constanta Port. Depths**

1. Insert depth 9,8 m in position 44°06.374' N, 028°38.992' E surrounded by a 10 m isobath;

*** 10/95/22 Romania. Constanta Port. Barge**

(Cancel NtM 5/49/22)

Delete sunken barge near to berth 99 – Constanta and beacons from positions:

Beacon 1. 44°06'59.5800” N, 028°38'41.0400” E

Beacon 2. 44°06'59.1600” N, 028°38'40.9800” E.

*** 11/105/22 Romania. Constanta. Depth**

Insert depth 14,8m in position 44°06,264' N, 028°40,229' E.

*** 8/69/23 Romania. Black Sea. South Constanța-Agigea. Platform**

(Cancel NtM 5/48/22, point 12)

Delete drilling platform Gloria on the chart from berth 108.

*** 10/85/23 Romania. Constanta Port. Depths**

1. Insert depth 8.4 m in position 44°06.680' N, 028°38.915' E;
2. Delete depth 6.0 m from position 44°06.700' N, 028°38.895' E;
3. Insert depth 9.8 m in position 44°07.428' N, 028°39.141'E;
4. Delete depth 6.2 m from position 44°07.432' N, 028°39.146' E;
5. Delete depth 5.6 m from position 44°07.568' N, 028°38.815' E;
6. Delete depth 6.6 m from position 44°07.577' N, 028°38.913' E;
10. Insert depth 5.7 m, surrounded by a 10 m in position 44°07.306' N, 028°39.330' E;

11. Insert depth 7.1 m in position 44°07.558' N, 028°38.839'E.

*** 1/15(T)/24 Bulgaria. Approach to Varna. Platform***(Cancel NtM 5/48/22, point 9)*

The drilling platform "GSP SATURN" not operate in Romanian territorial waters of the Black Sea.

The drilling platform is in position 43°02.553' N, 028°11.661' E.

*** 1/16/24 Romania. Port Agigea. Platform***(Cancel NtM 10/87(T)/22)*

The drilling platform "URANUS" established at berth 106 – Agigea Port.

*** 1/20/24 Romania. Constanța. Danger to navigation**

Sunken technical ship "NIMAS" in the harbour area in position 44°06.57' N, 028°38.90' E, water depth of approximate 12.5 m.

Caution advised. Danger to navigation.

*** 4/39/24 Romania. Constanța. Danger to navigation***(Cancel NtM 1/20/24)*

Delete the danger of navigation from position 44°06,57' N, 028°38,90' E.

*** 8/68(P)/24 Romania. Constanta. Depths**

Changes have taken place on safety of navigation in the Constanta harbour. The most significant are the following:

Depth	Position
4,9 m	44°05,540' N, 028°40,713' E
3,6 m	44°05,595' N, 028°39,108' E
8,3 m	44°05,711' N, 028°38,688' E
6,3 m	44°05,751' N, 028°38,973' E
1,7 m	44°05,765' N, 028°39,094' E
12,4 m	44°05,885' N, 028°39,957' E
6,8 m	44°06,049' N, 028°38,954' E
11 m	44°06,202' N, 028°39,569' E
17,6 m	44°07,610' N, 028°41,345' E
4,7m	44°08,282' N, 028°38,946' E
17,9 m	44°08,534' N, 028°39,493' E
5,3 m	44°09,448' N, 028°39,764' E
4,3 m	44°09,616' N, 028°39,493' E
9,9 m	44°09,748' N, 028°39,407' E.

*** 8/69/24 Romania. Constanta. Depths***(Cancel NtM 11/105/22)*

6. Replace depth of 14,8 m from 44°06,264' N, 028°40,229' E with a depth of 14,3m;

7. Insert depth of 12,5 m in position 44°06,037' N, 028°39,894' E (sounding of position), surrounded by the 15 m isobath.

*** 10/84/24 Romania. Constanta Harbour. Depths**

6. Insert depths:

- 7,2 m: 44°07,676' N, 028°39,119' E.
- 11,0 m: 44°06,201' N, 028°39,565' E.

7. Delete depths:

- 4,9 m: 44°07,669' N, 028°39,142' E, surrounded by the 5 m isobath.
- 14,4 m: 44°06,201' N, 028°39,527' E.

*** 11/91/24 Romania. South Constanta - Agigea. Mooring buoys**

Insert light mooring buoys, metallic, circular, yellow color, **Fl W 3s** (0,5 + 2,5), diameter - 5 m, height construction - 2,5 m, light height - 2,5 m, visibility 2 - 3 nautical miles, in positions:

MB 31: 44°05,773' N, 028°40,759' E

MB 32: 44°05,754' N, 028°40,877' E.

*** 11/17/25 Romania. Constanta Harbour. Depths**

8. Insert depths:

- 3,6 m: 44°05,595' N, 028°39,106' E (sounding out of position), surrounded by the 5m contour which joins the points 44°05,572' N, 028°39,106' E (coastline) and 44°05,641' N, 028°39,110' E (coastline):
- 4,0 m: 44°06,567' N, 028°38,586' E (sounding out of position), surrounded by the 5m contour which joins the points 44°06,568' N, 028°38,589' E (existing contour) and 44°06,596' N, 028°38,591' E (existing contour):
- 5,9 m: 44°05,770' N, 028°40,543' E;
- 4,9 m: 44°05,636' N, 028°40,573' E, surrounded by the 5m contour;
- 4,8 m: 44°05,483' N, 028°40,691' E, surrounded by the 5m contour;
- 5,6 m: 44°05,594' N, 028°40,675' E;

9. Delete depths:

- 4,9 m: 44°05,586' N, 028°39,103' E, surrounded by the 5m contour;
- 8,1 m: 44°05,764' N, 028°40,541' E;
- 6,5 m: 44°05,612' N, 028°40,664' E;
- 15,1 m: 44°06,227' N, 028°40,453' E;

10. Replace depths:

- 15,1 m (44°06,197' N, 028°40,643' E) with depth of 14,7 m, surrounded by the 15m contour;
- 4,9 m (44°05,448' N, 028°40,672' E) with depth of 2,8 m.

*** 4/38/25 Romania. Constanta. Depths**

(Cancel NtM 1/17/2025, point 8a; 10/84/2024, point 6b)

11. Insert depth:

- a) 13,9 m: 44°06,323 N 028°40,718 E;
- b) 14,9 m: 44°06,158 N 028°40,279 E surrounded by the 15 m contour;
- c) 13,2 m: 44°05,807 N 028°40,355 E;

12. Replace depth:

- a) 14,9 m (44°06,295 N 028°40,434 E) with depth of 14,6 m;
- b) 15,2 m (44°06,268 N 028°40,719 E) with depth of 14,9 m, surrounded by the 15 m contour;
- c) 14,3 m (44°06,381 N 028°39,916 E) with depth of 10,3 m;

d) 5,1 m ($44^{\circ}06,207$ N $028^{\circ}38,584$ E) with depth of 4,9 m, surrounded by the 5 m contour;

13. Insert block of chart centered in:

a) $44^{\circ}06,410$ N $028^{\circ}39,460$ E;

b) $44^{\circ}06,025$ N $028^{\circ}39,972$ E;

c) $44^{\circ}05,678$ N $028^{\circ}38,840$ E.

To accompany NtM 4/38/25, point 13c

Image Size: 45 x 85mm

